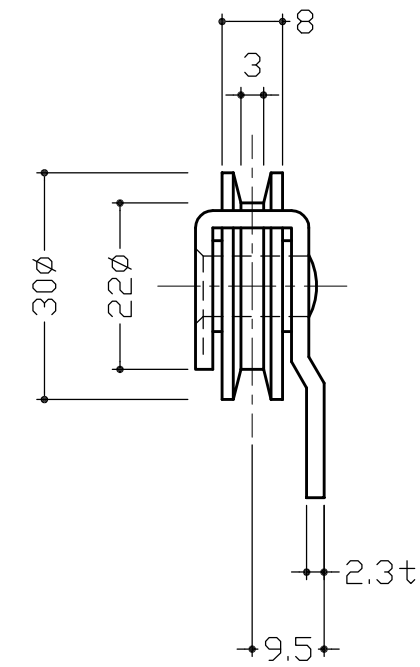


612-1



612-2

標準耐荷重：35kg(扉1枚に対し2個)

※ 612-1, 612-2共通

※上吊り車の台数を多くしても耐荷重が増えず、扉自体に変形などの要因となりますので、扉一枚に対する上吊り車の数は、2個としてください。

3			
2			
1			
No	訂正箇所	年月日	訂正者

設計	製図	検図	承認	図番	番号	品名	個数	材質	備考
				図番		品番	612-1,612-2		
				尺	1:1	材	SS400		
				日付	2016/10/13	仕上	三価クロメート	品名	上吊車